

POZNAŃSKI  
ZESPÓŁ  
ŻŁOBKÓW

## PROGRAM I REALIZACJA OPIEKI

Opieka i edukacja najmłodszych realizowana jest w oparciu o wspólny program opiekuńczo-edukacyjno-wychowawczy. Wszelkie działania i metody pracy z dziećmi stanowią całościowy i zaplanowany proces.

Opieka realizowana jest w oparciu o zrównoważony rytm dnia, który uwzględnia potrzeby w zakresie odpoczynku, ruchu, zabawy i aktywności. Rytm dnia jest określony, jednakże elastyczny i dopasowany do wieku dzieci oraz ich potrzeb. Harmonogram dostępny jest na stronie żłobka.

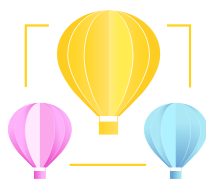
Wszelkie działania rozwojowe w żłobkach realizowane są poprzez zabawę, która w pierwszej kolejności jest przyjemnym przeżyciem.

Żłobki swoje oddziaływania opierają na doświadczaniu świata oraz pozostawieniu przestrzeni na samodzielność dziecka przy zapewnieniu bezpieczeństwa.

Zajęcia realizowane w oparciu o program edukacyjny zgodnie z założonym planem stymulują wszechstronny rozwój dzieci, zachęcają do aktywności, pozostawiając przy tym miejsce na wybór i swobodę. Są to m. in. zajęcia ruchowe, wspierające motorykę małą, muzyczne, rytmiczne, plastyczne, sensoryczne.

Codzienne wyjścia i zabawy na świeżym powietrzu umożliwia m.in. posiadanie własnych ogrodów.

Salę wyposażone są w niezbędne sprzęty i pomoce edukacyjne.



POZNAŃSKI  
ZESPÓŁ  
ŻŁOBKÓW

## ADAPTACJA

Adaptacja dzieci do żłobka przebiega w obecności rodziców i jest dostosowana indywidualnie do każdego dziecka. Adaptacja przebiega stopniowo, by wysiłek związany z poznawaniem nowego otoczenia rozłożyć w czasie. Adaptacja rozpoczyna się dużo wcześniej niż dziecko rozpocznie swą przygodę ze żłobkiem.

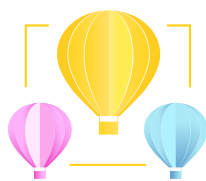
Istotnym elementem są przygotowania w domu poprzez m. in. trenowanie rozstań z dzieckiem, pozytywne nastawienie do żłobka, opowiadanie o żłobku z wykorzystaniem materiałów obrazkowych, przyzwyczajanie dziecka do rytmu dnia, wdrażanie do samodzielności na danym etapie rozwoju, a następnie przygotowanie emocjonalnej wyprawki do żłobka.

Pierwszy tydzień w żłobku to krótkie pobyty dzieci wraz z rodzicami, wspólne zabawy i udział w zajęciach, następnie w zależności od gotowości dziecka w kolejnym tygodniu mogą rozpocząć się krótkie samodzielne pobyty dziecka.

Szczegółowe informacje o adaptacji znajdują Państwo w [programie adaptacji](#).

Realizacja procesu adaptacji jest obligatoryjna, dlatego koniecznym jest odpowiednie zaplanowanie terminu przyjęcia dziecka do żłobka.

Adaptacja obejmuje także dzieci zmieniające grupę w trakcie roku żłobkowego. Za realizację odpowiada wyznaczony opiekun. Proces realizowany jest w ścisłej współpracy z rodzicami, po podjęciu wspólnej decyzji o zmianie grupy.



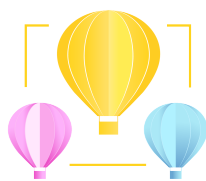
POZNAŃSKI  
ZESPÓŁ  
ŻŁOBKÓW

## WSPÓŁPRACA Z RODZICAMI

Istotny obszar wspierania rozwoju małego dziecka w żłobku stanowi ścisła współpraca personelu żłobka z rodzicami. Bardzo ważna jest wzajemna wymiana informacji dotycząca dziecka oraz ustalenie zgodnej drogi oddziaływań opiekuńczo-wychowawczo-edukacyjnych. Znajomość upodobań, możliwości, przyzwyczajzeń czy lęków dziecka ułatwia opiekunkom nawiązanie kontaktu z dzieckiem.

Żłobki zapewniają poradnictwo dla rodziców w ramach swoich kompetencji. W sytuacji, gdy dziecko wymaga dodatkowych oddziaływań terapeutycznych ściśle współpracujemy z rodzicami, by dostosować proces opiekuńczo-edukacyjny do zaleceń.

Jesteśmy otwarci na Państwa propozycje i inicjatywy. Zapraszamy do udziału w życiu żłobków, w zajęciach, czy imprezach okolicznościowych oraz do wspólnych zabaw w ramach utworzonych otwartych stref zabaw.



POZNAŃSKI  
ZESPÓŁ  
ŻŁOBKÓW

## KADRA

Personel opiekuńczy naszych żłobków skoncentrowany jest na nawiązywaniu bliskiej relacji z dzieckiem i adekwatnym jego wsparciu, co ma kluczowe znaczenie dla jego całościowego rozwoju

Każdy opiekun troszczy się o bezpieczeństwo dzieci, zaspakaja ich potrzeby biologiczne i emocjonalne. Opiekunowie systematycznie poznają przebieg rozwoju każdego podopiecznego (dokumentowane poprzez prowadzenie kart obserwacji) oraz dostosowują organizowanie i rodzaj zajęć wychowawczo-edukacyjnych, które stymulują wszystkie sfery rozwoju dzieci.

Nad zdrowiem podopiecznych, niwelowaniem zagrożeń oraz profilaktyką zdrowotną czuwa zespół pielęgniarski.

Kadrę Poznańskiego Zespołu Żłobków tworzą także osoby odpowiedzialne za planowanie oraz przygotowanie posiłków, zachowanie czystości, realizację zadań rozliczeniowo-finansowych, administracyjnych i BHP oraz zarządzające komórkami organizacyjnymi i zespołem.